

WARSTWY PODŁOŻOWE

1 **PODŁOGA NA GŁUŃCIE**

PLYTY GRESOWE/
WYKŁADZINA TW. SZT. - 1,
WYL. CEMENT. TW. SZT. - 4,
STYROPIAN TWARNY - 10
FOLIA 1:1 - izolacja przeciwciepłota
BETON CHUDY - 15 cm
ŻWIŃ - 25 cm
GRUNT UBIITY WASTWANA

(B) PODŁOGA W KORYTARZACH

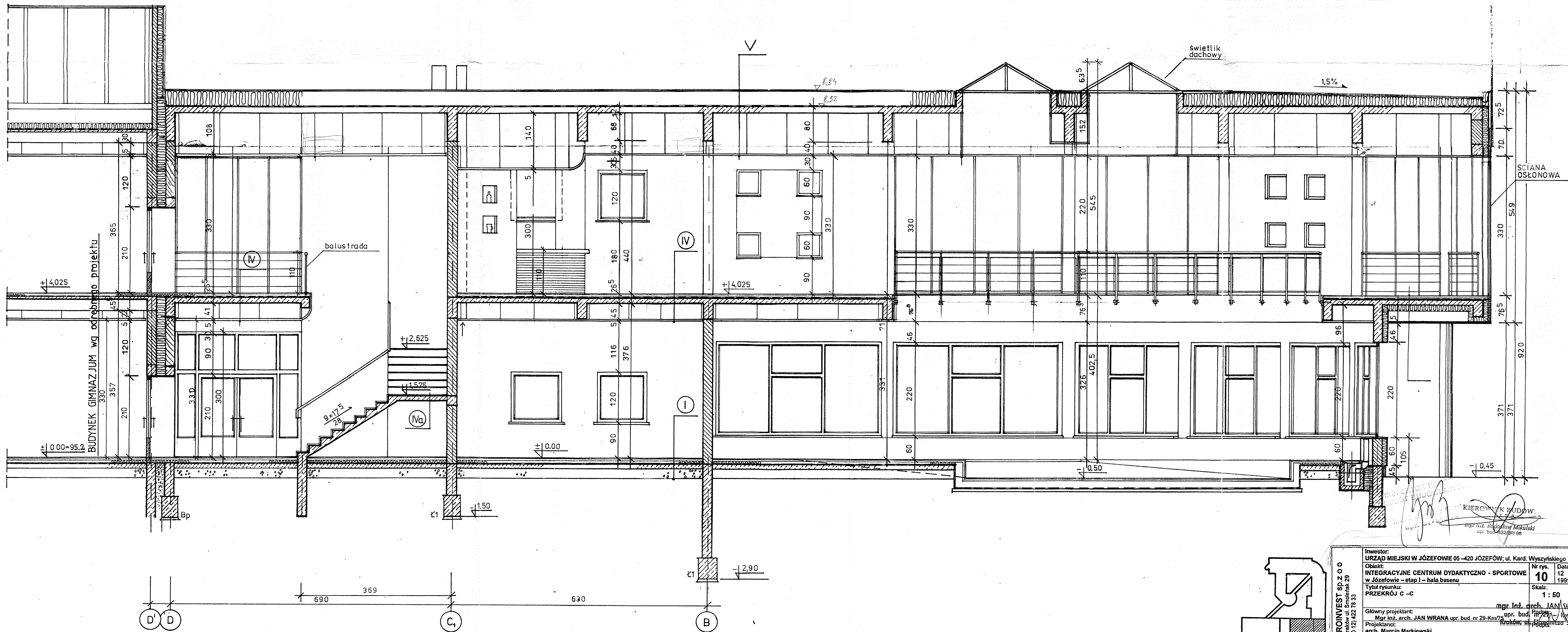
PLYTKI GRESOWE – 1,5 cm
WYLEWKA CEMENTOWA
(w spadku) – 3,0 – 4,5 cm
PLYTA ŻELBETOWA 20 cm

(N) STYPA NAD PARTEREM

PLYTKI GRESOWE/
WYKŁADZ. TW. SZT. – 1,5 cm
WYLEWKA CEMENT. – 4,5 cm
STYROPYLAN TWARDE – 5 cm
FOLIA PE parotłoczący na
PLYTA ŻELBETOWA – 15 cm
PLYTA ŻELBETOWA – 18 cm

(N) SCHODY I STOPNIE TRYBUNY
WYKŁADZINA TW. SZT.
(antypodłżkowa)
WYLEWKA CEMENTOWA – 3 cm

(V) STROPODACH NAD BRODZIKIEM
OKŁADZINA „VAEPLAN”
NA OSNOWIE POLIESTEROWEJ
PŁYTY STYROPIANOWE TW.
(formulacja epoksyd 1,5 % – 19 – 36
FOLIA PE perolizacyjna)
PŁYTA ŻELBETOWA – 12 cm
SUFIT PODWIEŻ. „ECOPHON”



ABS-SPINVEST SP. z o.o. 31-112 Kraków ul. Smoleńsk 29 tel./fax (0 12) 422 78 33	Inwestor: URZĄD MIEJSKI W JÓZEFOWIE 05 -420 JÓZEFÓW; ul. Kard. Wyszyńskiego 1			
	Objekt: INTEGRACYJNE CENTRUM DYDAKTYCZNO - SPORTOWE w Józefowie – etap I – hala basenu	Nr rys. 10	Data: 12. 1999 r.	
	Tytuł rysunku: PRZEKRÓJ C -C	Skala: 1 : 50		
	<p style="text-align: right;">mgr inż. arch. JAN WRANA</p> <p>Główny projektant: Mgr inż. arch. JAN WRANA upr. bud. nr 29-Km/75</p> <p>Projektanci: arch. Marcin Markiewski arch. Piotr Stoklosa arch. Dariusz Szporna arch. Justyna Tarajko arch. Joanna Zielińska</p>			